



സുരേഷ് കുമാർ

ആർട്ടിഫിഷ്യൽ ഇൻ്റലിജൻസും റോബോട്ടിക്സും വെർച്വൽ റിയാലിറ്റിയുമൊക്കെ വ്യാപകമായി ഉപയോഗിക്കുന്ന കാലത്ത് നമ്മുടെ നാട്ടിലെ കച്ചവടക്കാരും ചെറുകിട ഇടത്തരം സംരംഭങ്ങളും ഏതെല്ലാം ടെക്നോളജികൾ ഉൾപ്പെടുത്തണം

ഇനി ബിസിനസ് വളർത്താൻ ടെക്നോളജി വേണം

അതിവേഗം ഒരു സ്ഥലത്തെത്താൻ ആരെങ്കിലും ഇപ്പോൾ കാളവണ്ടിയിൽ പോവുമോ? അങ്ങനെ ആരെങ്കിലും യാത്ര ചെയ്താൽ അവരെ എങ്ങനെയാകും മറ്റുള്ളവർ നോക്കിക്കാണുക? ഇവർ എപ്പോഴാകും ലക്ഷ്യസ്ഥാനത്ത് എത്തുക?

പുതിയ കാലത്ത് പുതിയ യാത്രാ ഉപാധികൾ സ്വീകരിക്കാത്തവരെ പോലെയാണ് നമ്മുടെ നാട്ടിലെ ഭൂരിഭാഗം ചെറുകിട ഇടത്തരം ബിസിനസുകളും കച്ചവട സ്ഥാപനങ്ങളും. ബിസിനസ് വളർത്താനും ഉപഭോക്താക്കൾക്ക് കൂടുതൽ മൂല്യം നൽകാനും അനുയോജ്യമായ സാങ്കേതിക വിദ്യ ഉണ്ടായിരിക്കുകയും, എന്നാൽ അത് ഉൾപ്പെടുത്താതെ പരമ്പരാഗത രീതിയിൽ തന്നെ മുന്നോട്ട് പോവുകയും ചെയ്താൽ ഒഴിവാക്കാനാകാത്ത ഒരു കാര്യമേ സംഭവിക്കൂ, അടച്ചുപൂട്ടൽ.

ഒരു സാധാരണ കച്ചവട സ്ഥാപനമോ ചെറുകിട, ഇടത്തരം സംരംഭമോ അടച്ചുപൂട്ടുമ്പോൾ അതിനെ ആശ്രയിച്ച് ജീവിക്കുന്നവരുടെ ഉപജീവനമാർഗ്ഗം അടയുക മാത്രമല്ല, സമ്പദ് വ്യവസ്ഥയിൽ ഗണ്യമായ പ്രത്യാഘാതവും അത് സൃഷ്ടിക്കും.

ഇന്ത്യൻ സമ്പദ് വ്യവസ്ഥയുടെ നട്ടെല്ലായി തന്നെ ചെറുകിട ഇടത്തരം കമ്പനികളാണ്. രാജ്യത്ത് ഏറ്റവും കൂടുതൽ തൊഴിൽ നൽകുന്ന മേഖലകളിൽ ഒന്ന് ഇതാണ്.

രാജ്യത്തെ വ്യവസായ മേഖലയുടെ സിംഹഭാഗവും ചെറുകിട ഇടത്തരം കമ്പനികളാണ്. ഇന്ത്യയുടെ മൊത്തം വ്യാവസായിക ഉൽപ്പാദനത്തിന്റെ 40 ശതമാനത്തിലേറെ സംഭാവന ചെയ്യുന്നതും ഈ മേഖലയാണ്.

കേരളത്തിലും സ്ഥിതി വ്യത്യസ്തമല്ല. തൊഴിൽ നൽകുന്നതിലും സംസ്ഥാനത്തിന്റെ സമ്പദ് വ്യവസ്ഥയിൽ നിർണായക സംഭാവന നൽകുന്നതിലും ഗണ്യമായ പങ്ക് വഹിക്കുന്നത് കച്ചവട മേഖലയും ചെറുകിട ഇടത്തരം വ്യവസായ മേഖലയുമാണ്. എംഎസ്എംഇ രംഗത്ത് കൂടുതൽ കമ്പനികൾ വരുന്നതിനോടൊപ്പം ഈ രംഗത്തുണ്ടായിരുന്ന പല കമ്പനികളും കാലോചിതമായ സാങ്കേതിക വിദ്യകൾ



ഉൾക്കൊള്ളിച്ച് വളർച്ചാപാതയിലുമാണ്. അതേ സമയം ഒട്ടേറെ ബിസിനസുകൾ ഇവയോടെല്ലാം മുഖംതിരിച്ച് നിൽക്കുന്നുമുണ്ട്.

കാലോചിതമായ സാങ്കേതിക വിദ്യ ഉൾക്കൊള്ളിക്കുന്നതിന് വേണ്ട സാമ്പത്തിക സ്ഥിതി ഇല്ലാത്തത്, എന്തെല്ലാം സാങ്കേതിക വിദ്യയാണ് ഉപയോഗിക്കേണ്ടത് എന്നതിനെ കുറിച്ച് ധാരണയില്ലായ്മ എന്നിവയെല്ലാം ഡിജിറ്റൽ ട്രാൻസ്ഫോർമേഷൻ നടത്തുന്നതിൽ നിന്ന് ഇവയെ പിന്തിരിപ്പിക്കുന്നുണ്ട്. പക്ഷേ പരമ്പരാഗത രീതികളിൽ നിന്ന് മാറി സാങ്കേതിക വിദ്യയുടെ പുതിയ സാധ്യതകളെ ആശ്രയിക്കുന്നതിലൂടെ മാത്രമേ ഇനി വളർച്ച സാധ്യമാകൂ. എങ്ങനെയാണ് സാങ്കേതിക വിദ്യ ഉപയോഗിച്ച് എംഎസ്എംഇകൾക്ക് തങ്ങളുടെ ബിസിനസ് വലിയ തോതിൽ വളർത്താൻ സാധിക്കുകയെന്ന് പരിശോധിക്കാം.



ക്ലൗഡ് കമ്പ്യൂട്ടിംഗ്

ഉയർന്ന മുതൽമുടക്ക് ഇല്ലാതെ ആവശ്യാനുസരണം സോഫ്റ്റ് വെയറും സെർവറുകളും ഉപയോഗിക്കാൻ ക്ലൗഡ് സേവനങ്ങൾ അനുവദിക്കുന്നു. ചെലവ് കുറയ്ക്കാനും ഐടി അഡ്മിനിസ്ട്രേഷൻ ലളിതമാക്കാനും ഇത് സഹായിക്കുന്നു.

സൈബർ സെക്യൂരിറ്റി

ഡിജിറ്റൽ പ്രവർത്തനം നടത്തുമ്പോൾ ഡാറ്റാ സുരക്ഷ വളരെ പ്രധാനമാണ്. പ്രധാനമായും വ്യക്തിഗത വിവരങ്ങൾ സംരക്ഷിക്കുന്നതിന് എൻക്രിപ്ഷൻ (encryption), Firewall എന്നിവ ഉപയോഗിക്കുക. ബിസിനസ് രഹസ്യങ്ങൾ സുരക്ഷിതമായി സൂക്ഷിക്കാൻ പാസ് വേർഡ് നയങ്ങൾ (password policies) നടപ്പിലാക്കുകയും ജീവനക്കാർക്ക് സൈബർ സുരക്ഷാ പരിശീലനം നൽകുകയും വേണം.

റെഗുലേറ്ററി പാലനത്തിനായി ഡാറ്റാ പരിരക്ഷ നിയമങ്ങൾ കർശനമായി പാലിക്കുക (data protection regulations).



കസ്റ്റമർ റിലേഷൻഷിപ്പ് മാനേജ്മെന്റ്

ഉപഭോക്താക്കളുടെ വിവരങ്ങൾ ഫലപ്രദമായി സംഘടിപ്പിക്കാനും വിശകലനം ചെയ്യാനും CRM (Customer Relationship Management) സഹായിക്കുന്നു. ഇത് ബിസിനസ് കൂട്ടാൻ നല്ല രീതിയിൽ ഗുണം ചെയ്യും. ഉപഭോക്താക്കളുടെ ലോയൽറ്റി ഉറപ്പാക്കാനും ഉപകരിക്കും.



വിവരവിശകലനം

ഉപഭോക്താക്കളുടെ പെരുമാറ്റ രീതികളും വിപണിയിലെ ട്രെൻഡും മനസ്സിലാക്കാൻ വിവരവിശകലനം സഹായിക്കും. ഇത് കൂടുതൽ നല്ല തീരുമാനങ്ങൾ എടുക്കാനും നിലവിലുള്ള ബിസിനസ് തന്ത്രങ്ങൾ മെച്ചപ്പെടുത്താനും പുതിയവ രൂപീകരിക്കാനും ഉപകരിക്കും.

ഡിജിറ്റൽ മാർക്കറ്റിംഗിൽ ശ്രദ്ധ കേന്ദ്രീകരിക്കുക

വെബ്സൈറ്റ്, സോഷ്യൽ മീഡിയ പ്ലാറ്റ്ഫോമുകൾ, ഓൺലൈൻ പരസ്യങ്ങൾ എന്നിവ ഉപയോഗിച്ച് വിപണി വളരെ വേഗത്തിൽ കണ്ടെത്താം. ലക്ഷ്യമിടുന്ന വിപണിയിലേക്ക് എളുപ്പത്തിൽ എത്താനും ബ്രാൻഡ് അവബോധം സൃഷ്ടിക്കാനും ഡിജിറ്റൽ മാർക്കറ്റിംഗ് സഹായിക്കുന്നു.



പേയ്മെന്റ് ഗേറ്റ്വേ

ഉപഭോക്താക്കൾക്ക് സൗകര്യപ്രദമായ പണമടയ്ക്കൽ മാർഗങ്ങൾ നൽകുന്നതിന് ഓൺലൈൻ പേയ്മെന്റ് ഗേറ്റ്വേകൾ ഉപയോഗിക്കുക. ഇതുവഴി കച്ചവടം വർദ്ധിക്കാനും ക്യാഷ്ഫ്ലോ മെച്ചപ്പെടുത്താനും കഴിയും.

ആർട്ടിഫിഷ്യൽ ഇൻ്റലിജൻസ് ഏകീകരണം

എഐ (നിർമ്മിത ബുദ്ധി) സാങ്കേതിക വിദ്യ ഉപയോഗിച്ച് വിപണന സാധ്യതകൾ കൂടുതൽ കൃത്യമാക്കാനും ഉപഭോക്താക്കളുടെ ആവശ്യങ്ങൾ മുൻകൂട്ടി മനസ്സിലാക്കാനും സാധിക്കും.

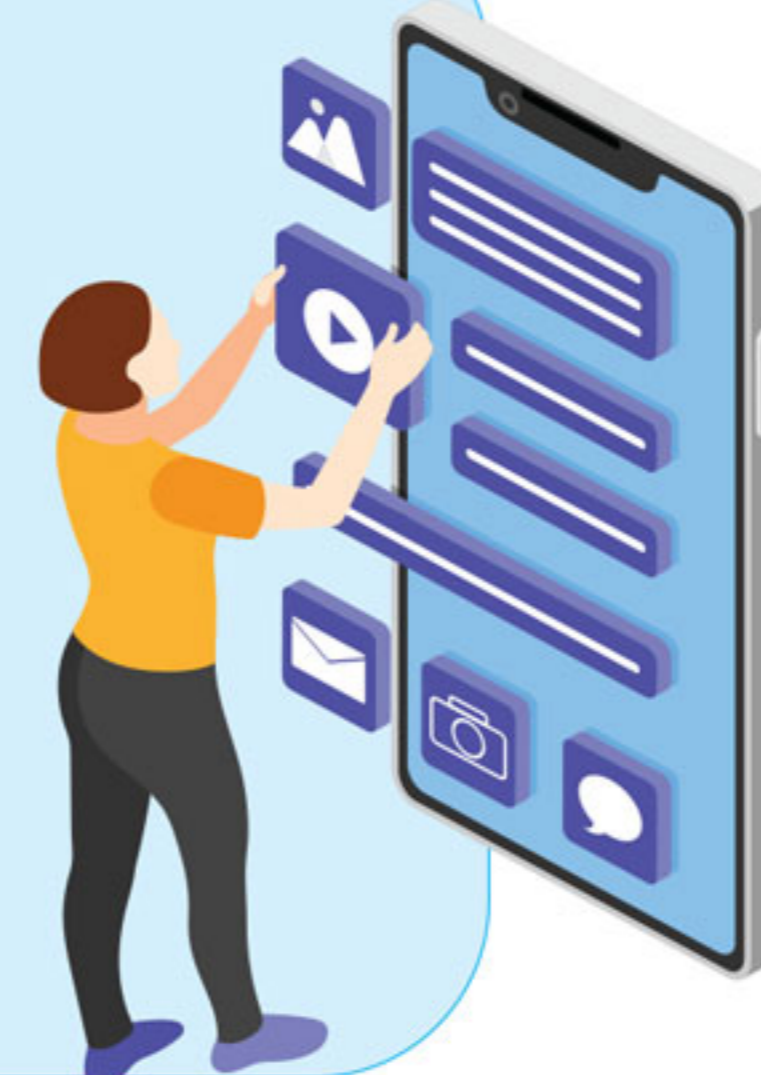
ചാറ്റ്ബോട്ടുകൾ ഉപയോഗിച്ച് 24/7 ഉപഭോക്താക്കളെ പിന്തുണയ്ക്കാനും അവരുടെ ചോദ്യങ്ങൾക്ക് ഉത്തരം നൽകാനും കഴിയും. ഉൽപ്പാദന പ്രക്രിയയിൽ മെഷീൻ ലേണിംഗ് (machine learning) ഉപയോഗിച്ച് ന്യൂനതകൾ കണ്ടെത്താനും ഉൽപ്പാദനക്ഷമത വർദ്ധിപ്പിക്കാനും സാധിക്കും.

ഇആർപി നടപ്പാക്കൽ

കമ്പനിയുടെ പ്രവർത്തനങ്ങൾ സുഗമമാക്കാനും ഏകീകരിക്കാനും ERP (Enterprise Resource Planning) സംവിധാനം കൊണ്ട് വളരെ വേഗം കഴിയും. ഇൻവെന്ററി മാനേജ്മെന്റ്, ഫിനാൻസ്, എക്സെക്യൂട്ടീവ്, ഉൽപ്പാദനം തുടങ്ങിയ വിഭാഗങ്ങൾ തമ്മിലുള്ള ഏകോപനവും ഇതിലൂടെ നടത്താം.

മൊബൈൽ സൊല്യൂഷനുകൾ

ഉപഭോക്താക്കളുമായി എപ്പോഴും ബന്ധം സ്ഥാപിക്കാനും മൊബൈൽ ആപ്ലിക്കേഷനും റെസ്പോൺസീവ് വെബ്സൈറ്റുകളും വഴി തടസമില്ലാത്ത ഉപഭോക്തൃ സേവനങ്ങൾ നൽകാനുമുള്ള അവസരങ്ങൾ ചെറുകിട ഇടത്തരം സംരംഭങ്ങൾക്ക് മൊബൈൽ സംവിധാനത്തിലൂടെ ലഭിക്കുന്നു.



ഓൺലൈൻ ട്രെയ്നിംഗ്

മത്സരം കടുത്ത ബിസിനസ് ലോകത്ത് മുന്നേറാൻ തൊഴിലാളികളുടെ കഴിവുകൾ വർദ്ധിപ്പിക്കേണ്ടത് അനിവാര്യമാണ്. ഓൺലൈൻ പരിശീലനങ്ങൾ വഴി തൊഴിലാളികൾക്ക് പുതിയ കഴിവുകൾ പഠിക്കാനും നിലവിലുള്ളവ മെച്ചപ്പെടുത്താനുമുള്ള അവസരം നൽകണം.

(സ്കൈബർടെക് ഐടി ഉന്നവേഷൻസ് പ്രൈവറ്റ് ലിമിറ്റഡിന്റെ സഹായത്തോടെ സിഇഒയുമാണ് ലേഖകൻ)

ഇന്റേണൽ ടൂളുകൾ പ്രയോജനപ്പെടുത്തുക

അസറ്റ് മാനേജർ, ടിക്കറ്റിംഗ് ടൂളുകൾ തുടങ്ങിയ ഇന്റേണൽ ടൂളുകൾ കമ്പനിയുടെ പ്രവർത്തനക്ഷമത വർദ്ധിപ്പിക്കുന്നു. ഉപകരണങ്ങളുടെ അറ്റകുറ്റപ്പണികൾ ട്രാക്ക് ചെയ്യാനും ടെക്നീഷ്യന്മാർക്ക് അതാത് ജോലികൾ നിർവ്വഹിക്കാനും ടിക്കറ്റിംഗ് ടൂളുകൾ സഹായിക്കുന്നു.



ബിസിനസ് നെറ്റ്വർക്കിംഗ്

ഓൺലൈൻ ബിസിനസ് നെറ്റ്വർക്കിംഗ് പ്ലാറ്റ്ഫോമുകൾ വിപണി വിപുലീകരിക്കാനും പുതിയ പങ്കാളികളെ കണ്ടെത്താനും നമ്മെ സഹായിക്കും. വിദഗ്ദ്ധരുമായി ബന്ധപ്പെടാനും ബിസിനസ് ട്രെൻഡുകൾ മനസ്സിലാക്കാനുമുള്ള അവസരവും ഇവ നൽകുന്നു. സാങ്കേതിക വിദ്യയിൽ നിക്ഷേപം നടത്തേണ്ടത് കാലത്തിന്റെ ആവശ്യമാണ്. അതിന് തയ്യാറാകാതെ നിന്നാൽ ബിസിനസ് ലോകത്തു നിന്നു തന്നെ തുടച്ചുമാറ്റപ്പെടും.